

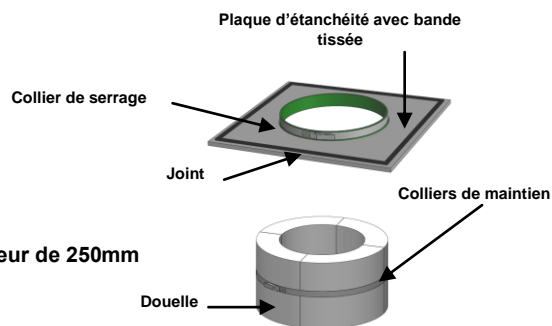
Description des produits :

Plaque coupe feu étanche à l'air (réf : 475085... pour COAX PELLET et RP2585... pour DW25 et DP-FLAMME):

- 1 plaque d'étanchéité avec bande tissée
- 1 collier de serrage
- Une bande de joint (à coller)

Coque isolant l'écart au feu (réf : 475084... pour COAX PELLET et RP2584... pour DW25 et DP-FLAMME):

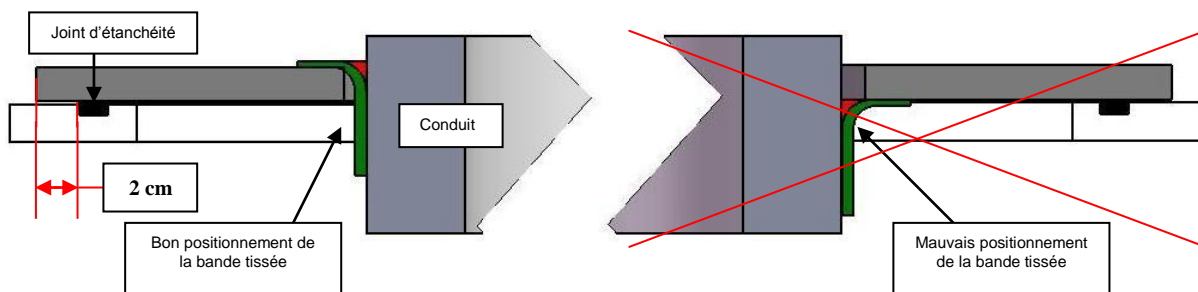
- 2 à 4 douelles (suivant diamètre) en silicate de calcium d'une hauteur de 250mm
- 1 collier de maintien des douelles



Principe de pose :

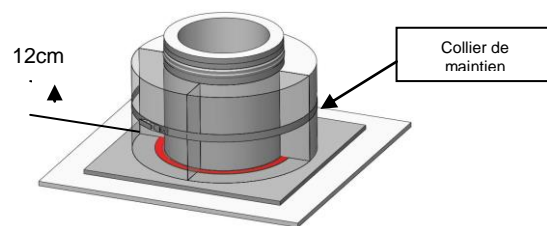
Etape 0 : Réaliser les traversés de plancher en respectant les distances de sécurité de 100 mm pour le COAX PELLET et 80 mm pour le DW25 et DP-FLAMME conformément au DTU 24.1.

Etape1 : Placer la plaque coupe feu étanche à l'air autour du conduit. La plaque **coupe feu étanche à l'air doit être positionnée sur le plafond (attention au positionnement de la bande tissée)**. Le joint d'étanchéité de la plaque doit se trouver entre la plaque et le plafond et positionné à environ 2cm du bord de la plaque.



Etape 2 : Mettre le collier de serrage sur la bande tissée sous la plaque (Voir schéma ci-après). Fermer et serrer le collier de serrage pour maintenir la plaque.

Etape3 : Positionner les douelles autour du conduit sur la plaque coupe feu étanche à l'air. Lorsque toutes les douelles sont posées, positionner le collier de maintien à environ 12cm de la plaque coupe-feu étanche à l'air et serrer. Fermer le collier et mettre la goupille de sécurité.



Etape 1 et 2



Etape 3

-Raccordement de la plaque coupe feu étanche à l'air avec un pare vapeur -

Le raccordement du pare vapeur peut être réalisé **directement** sur la plaque coupe feu étanche à l'air par l'intermédiaire d'un adhésif classé M1. Positionner le pare vapeur avec un recouvrement de 1 à 2cm sur la plaque coupe feu étanche à l'air.

